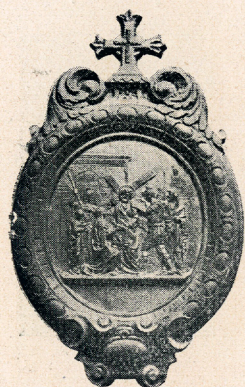
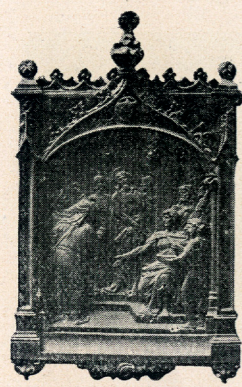


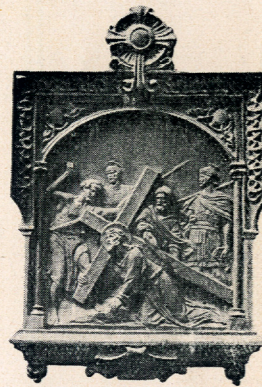
VIA-CRUCIS con marcos y relieves de madera artificial



Modelo E. Medallón  
Tamaño 30 x 22 cm.

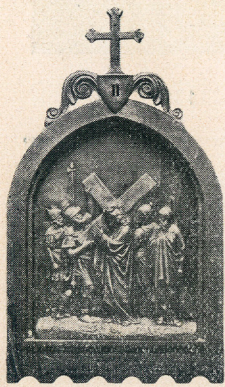


Modelo H. Gótico  
Tamaños 35 x 22 y 55 x 33 cm.

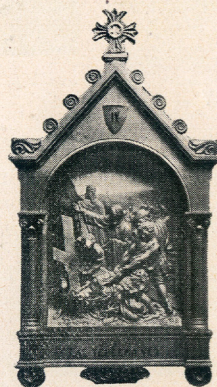


Modelo G. Románico  
Tamaños 33 x 22 y 52 x 33 cm.

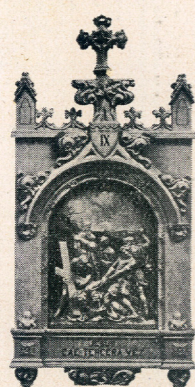
Otros VIA-CRUCIS con más alto relieve y los marcos de madera con adornos de pasta



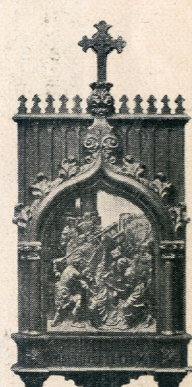
Mod. A. indeterminado  
Tamaños 50 x 33, 68 x 48 y 80 x 55 cm.



Modelo B. Románico  
Tamaños 65 x 35, 85 x 50 y 100 x 60 cm.



Modelo D. Gótico  
Tamaños 65 x 35, 88 x 50 y 105 x 58



Modelo F. Gótico  
Tamaños 70 x 40 y 100 x 58 cm.

GRUPOS NACIMIENTOS compuestos de San José, Virgen, Niño Jesús con cuna, Angel, Buey y Mula

VICENTE TENA - Escultor

Apartado de Correos 185 :: VALENCIA (España)

Provincia de

40 Imp. Hijo de J. García Carcoler y C. Valencia



Talleres de Escultura Religiosa en Madera, Piedra y Cemento artificial

DE  
**Vicente Tena**

Calle Encarnación, núm. 8

Apartado de Correos 185

TELEFONO 13382

VALENCIA (España)

Construcción de toda clase de ESCULTURA RELIGIOSA

Imágenes, Altares o Retablos, Tabernáculos o Manifiestadores, Tronos, Templetos, Sagrarios, Urnas, Doseles, Monumentos, Púlpitos, Andas y Pasos o Canastillas, Confesionarios, Mesas-credencias, Candeleros, etc. y todo lo concerniente a mobiliario religioso desde lo más sencillo a lo más rico.

ORNAMENTOS DE IGLESIA

SEGUN LO QUE SE DESEE ADQUIRIR MANDARE MODELOS Y PRECIOS

ORFEBRERIA RELIGIOSA

DIGA USTED LO QUE DESEA Y MANDARE MODELOS Y PRECIOS



124

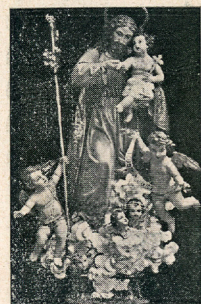
SE MANDAN CATALOGOS, FOTOGRAFIAS DIBUJOS Y BOCETOS DE TODO LO QUE SE INDIQUE O SE PROYECTE ADQUIRIR



144



# IMAGENES TALLADAS EN MADERA



3



740



16



182



12

## VICENTE TENA - Escultor VALENCIA

Dirijase la correspondencia al Apartado de Correos 185

Para Imágenes talladas en madera, si usted se sirve indicarme el tamaño que la desea, le mandaré precios, y según la Imagen a que se refiera le podré mandar modelos, fotografías o dibujos.



148



43



31



6



389 bis

# IMAGENES de pasta-madera



60



172



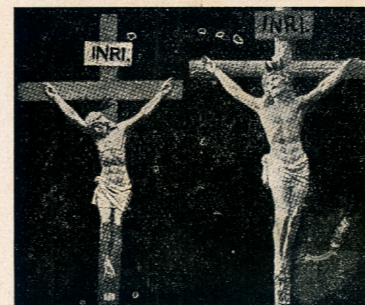
401



133 y 355



391



65

66

Se sirven de todos tamaños

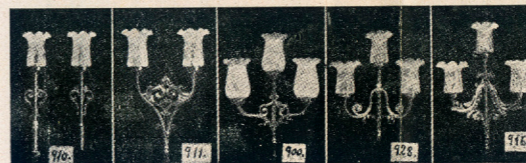


400



439

## Candelabros de bronce y latón para Pasos y Andas



910

911

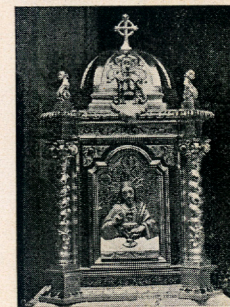
900

928

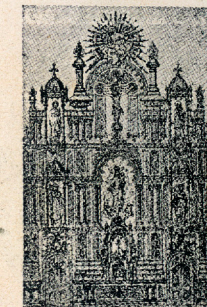
916

Pueden servirse los candelabros de hierro y hojalata labrada, dibujos parecidos. Las tulipas, caso de no poder ser iguales, serían lo más parecidas.

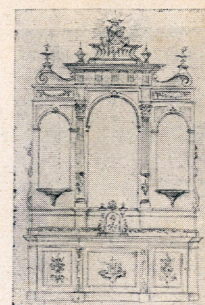
# Retablos, Monumentos, Templetes, Sagrarios, Andas, Púlpitos, etc.



75



3.7



131

En lo referente a construcción de Altares o Retablos, Tabernáculos o Manifestadores, Templetes, Sagrarios, Urnas, Doseles, Monumentos, Púlpitos, Andas o Carrozas, grandes Pasos, Confesionarios, mesas-credencias y todo lo que a mobiliario religioso se refiere, se presta desde lo más sencillo a lo más rico y florido de tallado, y de las clases de madera que se citen, tanto para ser pulimentados al color natural con sus dorados, brillos y mates, como para pintarlos o policromarlos, según el estilo escogido lo requiera. Dándome instrucciones, se remiten dibujos y presupuestos, siendo indispensable saber, para los retablos, las dimensiones de altura y anchura del lienzo de pared que lo ha de ocupar. Si es altar mayor o lateral y cuántos nichos se desean, y si conviene lo más económico, regular o rico.